

<b>INVESTITOR:</b>	<b>UNIVERZA V LJUBLJANI</b> <b>FAKULTETA ZA POMORSTVO IN PROMET PORTOROŽ</b> <i>Pot pomorščakov 4</i> <i>6320 Portorož</i>
<b>OBJEKT:</b>	<b>Ureditev prostorov FPP - 1. faza</b> <i>PRENOVA DELOVNIH KABINETOV IN SANITARIJ</i> <i>Z ENERGETSKO SANACIJO JUŽNE FASADE</i>
<b>PROJ. ŠTEV.:</b>	<b>02-2015 / O</b>
<b>PROJEKTANT:</b>	BORUT REBOLJ univ.dipl.ing.arh.

---

## POPIS OPREME

Ljubljana, april 2015  
dopolnitev 1: februar 2016

**KAZALO** 2

vsebina	stran
<b>REKAPITULACIJA OPREME</b>	3
> <i>SPLOŠNA DOLOČILA IN OPOMBE</i>	4
<b>A) <u>POPIS OPREME PO PROSTORIH</u></b>	6
<b>B) <u>OPIS IN SPECIFIKACIJA OPREME</u></b>	7
> <i>SEZNAM BARV IN DEKORJEV</i>	7
<b>I/ MIZARSKA DELA</b>	9
<b>II/ OPREMA KABINETOV</b>	17
<b>III/ STOLI</b>	21
<b>IV/ OSTALA DROBNA OPREMA</b>	22

**INVESTITOR:** **UNIVERZA V LJUBLJANI**  
**FAKULTETA ZA POMORSTVO IN PROMET PORTOROŽ**  
*Pot pomorščakov 4*  
*6320 Portorož*

**OBJEKT:** **Ureditev prostorov FPP - 1. faza**  
*PRENOVA DELOVNIH KABINETOV IN SANITARIJ*  
*Z ENERGETSKO SANACIJO JUŽNE FASADE*

**PROJ. ŠTEV.:** **02-2015 / O**

**PROJEKTANT:** BORUT REBOLJ univ.dipl.ing.arh.

### REKAPITULACIJA OPREME

- I/ MIZARSKA DELA
- II/ OPREMA KABINETOV
- III/ STOLI
- IV/ OSTALA DROBNA OPREMA

**SKUPAJ** brez DDV:

DDV - 22%

**SKUPAJ** z DDV:

Ljubljana, april 2015  
dopolnitev 1: februar 2016

## 1. SPLOŠNE OPOMBE:

Splošne opombe vezane na projektno dokumentacijo, obveznosti vezane na izdelavo vzorcev, ravnanje z odpadki ter temeljne okoljske zahteve za stavbe, ki jih določa Uredba o zelenem javnem naročanju. Ponudnik mora pri izračunu ponudbene cene / enotnih cen poleg vsega navedenega v razpisni in projektni dokumentaciji upoštevati in vključiti tudi naslednje :

Popis je veljaven le v kombinaciji z vsemi grafičnimi prilogi.

Ponudba mora vsebovati ves pritrdilni, vezni material in ustrezne podkostrukcije, dobavo in vgradnjo zaključnih profilov za izdelavo vseh potrebnih podkonstrukcij. Ponudba, ki se sklicuje zgolj na tekstualni del popisa ni veljavna oziroma je nepopolna in nepravilna. Z oddajo ponudbe vsak ponudnik izjavlja, da je skrbno preučil vse prej omenjene sestavne dele projekta in da je v skupno vrednost vključil vsa dodatna, nepredvidena in presežna dela ter material, ki zagotavljajo popolno, zaključeno in celostno izvedbo objekta, ki ga obravnava projekt, kot tudi vsa dela, ki niso neposredno opisana ali naštetja v tekstualnem delu popisa, a so kljub temu razvidna iz grafičnih prilog in ostalih prej naštetih sestavnih delov PZI projekta.

Vsak ponudnik z oddajo ponudbe prav tako izjavlja, da je na osnovi dokumentacije sposoben v popolnosti kvalitetno in strokovno pravilno izvesti predmetno opremo. Za vse nejasnosti mora ponudnik v za to namenjenem razpisnem roku z vprašanji pisno kontaktirati investitorja. Kontaktiranje ali postavljanje vprašanj neposredno odgovornemu vodji projekta, projektantskim organizacijam, ki so sodelovale pri izdelavi projekta ali posameznim odgovornim projektantom ni dovoljeno.

Posamezni ponudnik mora k ponudbi priložiti izjavo, da bo predmetno opremo izvajal izključno skladno s PZI projektno dokumentacijo. Vse morebitne spremembe in dopolnitve lahko izdelajo izključno projektanti, pri čemer mora biti vsaka sprememba in dopolnitev pisno zavedena potrjena, žigosana in podpisana s strani odgovornih projektantov in odgovornega nadzornika, oziroma pooblaščenega predstavnika naročnika.

## TEMELJNE OKOLJSKE ZAHTEVE ZA STAVBE

Ponudba mora biti skladna s "Temelnimi okoljskimi zahtevami za stavbe", ki jo določa "Uredba o zelenem javnem naročanju" (Ur. l. RS. št. 102/11, 18/12, 24/12 in 64/12), ki med drugim zahteva tehnične specifikacije :

Pri gradnji, rednem ali investicijskem vzdrževanju, nakupu ali vgradnji oziroma montaži naprav in proizvodov **se morajo upoštevati:**

– zahteve naročnika, ki se nanašajo na predmet gradnje, vzdrževanja, nakupa, vgradnje ali montaže in jih je naročnik opredelil že v postopku javnega naročanja za projektiranje idejne zasnove, idejnega projekta, projekta za pridobitev gradbenega dovoljenja, projekta za izvedbo ali projekta izvedenih del za novogradnjo, dozidavo, nadzidavo ali rekonstrukcijo stavbe, in

– rešitve iz idejne zasnove, idejnega projekta, projekta za pridobitev gradbenega dovoljenja, projekta za izvedbo ali projekta izvedenih del za novogradnjo, dozidavo, nadzidavo ali rekonstrukcijo stavbe. Način dokazovanja : ponudnik mora k ponudbi priložiti izjavo, da bo pri gradnji zagotovil, da se izpolnijo zahteve.

- Pri gradnji, rednem ali investicijskem vzdrževanju, nakupu ali vgradnji oziroma montaži naprav in proizvodov **se ne uporabljajo:**

a) proizvodi, ki vsebujejo žveplov heksafluorid (SF<sub>6</sub>),

b) notranje barve in laki, ki vsebujejo hlapne organske spojine z vreliščem največ 250 °C v vrednostih več kot:

– 30 g/l, brez vode, za stenske barve,

– 250 g/l, brez vode, za druge barve z razlivnostjo najmanj 15 m<sup>2</sup>/l pri moči pokrivanja z 98 % motnostjo,

– 180 g/l, brez vode, za vse druge proizvode, vključno z barvami, katerih razlivnost je manjša od 15m<sup>2</sup>/l, laki, barvami za les, talnimi premazi in talnimi barvami,

c) materiali na osnovi lesa, pri katerih so emisije formaldehida višje od zahtev za emisijski razred E 1, kot jih opredeljujejo standardi SIST EN 300, SIST EN 312, SIST EN 622, SIST EN 636, SIST EN 13986.

Način dokazovanja:

Ponudnik mora k ponudbi priložiti:

- tehnično dokumentacijo proizvajalca ali ustrezno dokazilo, iz katerega izhaja, da so izpolnjene zahteve, ali
- izjavo, da bo pri gradnji zagotovil, da se izpolnijo zahteve.

- Emisije hlapnih organskih spojin, ki so v uporabljenih gradbenih proizvodih, ne smejo presegati vrednosti, določenih v evropskem standardu za določitev emisij SIST EN ISO 16000-9, SIST EN ISO 16000-10, SIST EN ISO 16000-11 ali v enakovrednem standardu.

Način dokazovanja:

Ponudnik mora k ponudbi priložiti izjavo, da bo pri gradnji zagotovil, da se izpolnijo zahteve, kadar se pri gradnji :

- nosilne konstrukcije
  - ostrešja
  - fasadnih in notranjih oblog sten, tal in stropov in
  - stavbnega pohištva
- uporabi les, ki mora izvirati iz zakonitih virov.

Način dokazovanja : ponudnik mora k ponudbi priložiti :

- potrdilo, da ima blago znak za okolje tipa I, iz katerega izhaja, da blago izpolnjuje zahteve, ali
- potrdilo FSC13 ali PEFC14 zadnjega v skrbniški verigi lesa, ali
- potrdilo o vzpostavljenem sistemu sledljivosti, ki ga izda neodvisna akreditirana institucija kot del standarda ISO 9001, standarda ISO 14001 ali sistema upravljanja EMAS, ali
- dovoljenje FLEGT15, če les izhaja iz države, ki je podpisala prostovoljni sporazum o partnerstvu z EU, ali
- ustrezno dokazilo, iz katerega izhaja, da so izpolnjene zahteve.

post.	oznaka	opis dela / enota	enota	količina	opombe
-------	--------	-------------------	-------	----------	--------

## A/ POPIS OPREME PO PROSTORIH

### 1 Prostora: N2.6 in N2.15 (kabineta)

M1	PISALNA MIZA	kos.	2
PR1	FIKSNI PREDALNIK S KOLESCI	kos.	2
VOZ1	MOBILNI VOZIČEK ZA RAČUNALNIK	kos.	2
M2	PRIKLJUČNA POLKROŽNA MIZA	kos.	2
OMV1	VIŠEČA OMARA Z DRSNIMI VRATI (nad M1)	kos.	2
ON1	NIZKA OMARA Z DRSNIMI VRATI	kos.	2
OMV2	VIŠEČA OMARA Z DRSNIMI VRATI (nad ON1)	kos.	2
S1	DELOVNI STOL	kos.	2
S2	KONFERENČNI STOL	kos.	2
OB1	STENSKA OBEŠALNA LETEV	kos.	2
KOŠ1	PISARNIŠKI KOŠ	kos.	2
DEŽ1	KOŠ ZA DEŽNIKE	kos.	2

### 2 Prostora: N2.7 in N2.14 (kabineti)

M1	PISALNA MIZA	kos.	8
PR1	FIKSNI PREDALNIK S KOLESCI	kos.	8
VOZ1	MOBILNI VOZIČEK ZA RAČUNALNIK	kos.	8
M2	PRIKLJUČNA POLKROŽNA MIZA	kos.	8
OMV1	VIŠEČA OMARA Z DRSNIMI VRATI (nad M1)	kos.	8
OM1	VISOKA OMARA	kos.	16
S1	DELOVNI STOL	kos.	8
S2	KONFERENČNI STOL	kos.	8
OB1	STENSKA OBEŠALNA LETEV	kos.	8
KOŠ1	PISARNIŠKI KOŠ	kos.	8
DEŽ1	KOŠ ZA DEŽNIKE	kos.	8

### 3 Prostor: N2.2 (sanitarije moški)

DOZ1	STENSKI DOZATOR	kos.	1
POD1	STENSKI PODAJALNIK PAPIRNATIH BRISAČ	kos.	1
KOŠ2	SANITARNI KOŠ	kos.	1
OSZ1	OSVEŽILEC ZRAKA MICROSPRAY LED	kos.	1
SGK1	SAMOLEPILNA GARDEROBNA KLJUKICA	kos.	2
SDP1	STENSKO DRŽALO ZA TOALETNI PAPIR V ROLAH	kos.	1
SŠČ1	STRANIŠČNA ŠČETKA	kos.	2
OGL1	OGLEDALO	kos.	1

### 4 Prostor: N2.3 (sanitarije ženske)

DOZ1	STENSKI DOZATOR	kpl.	1
POD1	STENSKI PODAJALNIK PAPIRNATIH BRISAČ	kpl.	1
KOŠ2	SANITARNI KOŠ	kos.	1
OSZ1	OSVEŽILEC ZRAKA MICROSPRAY LED	kos.	1
SGK1	SAMOLEPILNA GARDEROBNA KLJUKICA	kos.	4
SDP1	STENSKO DRŽALO ZA TOALETNI PAPIR V ROLAH	kos.	2
SŠČ1	STRANIŠČNA ŠČETKA	kos.	2
HV1	NOSILEC HIGIENSKIH VREČK	kos.	2
OGL1	OGLEDALO	kos.	1

### 5 Prostor: N2.4 (čistila)

ST1	STELAŽA	kos.	1
SGK1	SAMOLEPILNA GARDEROBNA KLJUKICA	kos.	4

## B/ OPIS IN SPECIFIKACIJA OPREME

### SEZNAM BARV IN DEKORJEV

#### IZBOR LESNIH IN UNI BARVNIH DEKORJEV OPREME PO PROSTORI

*Spodaj navedeni dekorji in obdelave so informativne narave, končni barvni ton potrdi arhitekt na podlagi vzorcev. Arhitekt si pridrži pravico o morebitni spremembi končne barvne karte opreme*

Finalni material	Pozicija (konstrukcijski pohištveni element)	ozn. materiala:	barva, dekor
------------------	--	-----------------	--------------

#### MIZARSKA DELA

##### 1.0 PREDELNE STENE, STENSKÉ OBLOGE

FURNIR stenske obloge, okvirji, vrata, podboji

MASIVA robovi vrat

furnir	javor, rahlo beljen, lakiran
Lesen, masivni nalimek	javor, rahlo beljen, lakiran

##### 1.1 PARAPET

IVERAL polica

ABS robovi korpusov in polic

HPL vertikalna obloga parapeta

kot egger	srebrna
ABS deb. 2mm, zaokrožen	srebrna
egger	uni dekor barve

PLOČEVINA vertikalna kovinska snemljiva perforirana maska

prašno barvana RAL\_\_\_\_\_

#### OPREMA

##### 2.0 MIZA

LINOLEJ mizna plošča; linolej se lepi čez robni nalimek, robovi porezani pod kotom 45° (2mm)

MASIVA rob mizne plošče; nalimek pod finalnim linolejem

KOVINSKI podnožje, računalniški voziček

Forbo Desktop	4172 mauve
Lesen, masivni nalimek	javor, rahlo beljen, lakiran
VOGA	ALU srebrna RAL 9006)

##### 2.1 PREDALNIK

LINOLEJ ličnice, krovna plošča; linolej se lepi čez robni nalimek, robovi porezani pod kotom 45° (2mm)

FURNIR stranice, hrbet; nalimek pod finalnim linolejem

MASIVA robovi

Forbo Desktop	4172 mauve
furnir	javor, rahlo beljen, lakiran
Lesen, masivni nalimek	javor, rahlo beljen, lakiran

##### 2.2 VISEČE OMARE (OMV1, OMV2)

IVERAL korpusi, police

ABS robovi korpusov in polic

FURNIR vrata

MASIVA robovi vrat

kot egger	bel sijaj
ABS deb. 1-2mm, zaokrožen	bel sijaj
furnir	javor, rahlo beljen, lakiran
Lesen, masivni nalimek	javor, rahlo beljen, lakiran

### **2,3 VISOKE OMARE (OM1)**

IVERAL	korpusi, police
ABS	robovi korpusov in polic
TEKSTIL	cokl; izvajalec tlakov lepi tekstilno oblogo deb. 10.9mm na cokl
FURNIR	vrata
MASIVA	robovi vrat

kot egger	bel sijaj
ABS deb. 2mm, zaokrožen	bel sijaj
Milliken, tip Out of shadows	Shadowbox SHB 11 Trace;
furnir	javor, rahlo beljen, lakiran
Lesen, masivni nalimek	javor, rahlo beljen, lakiran

### **2,4 NIZKE OMARE (ON1)**

LINOLEJ	krovnna plošča; linolej se lepi čez robni nalimek, robovi porezani pod kotom 45° (2mm)
IVERAL	korpusi, police, cokl
ABS	robovi korpusov in polic
FURNIR	vrata
MASIVA	robovi vrat in krovne plošče

Forbo Desktop	4172 mauve
kot egger	bel sijaj
ABS deb. 2mm, zaokrožen	bel sijaj
furnir	javor, rahlo beljen, lakiran
Lesen, masivni nalimek	javor, rahlo beljen, lakiran

### **2,5 STELAŽA (ST1)**

IVERAL	korpusi, police
ABS	robovi korpusov in polic

kot egger	srebrna
ABS deb. 2mm, zaokrožen	srebrna

## **STOLI**

### **3,0 DELOVNI STOL (S1), KONFERENČNI STOL (S2)**

TEKSTIL	Sedalni del, hrbtni naslon, ročna opirala
KOVINA	podnožje, konstrukcija

tekstil	barva po izboru arhitekta
kovinsko	kromirano



Post.	Ozn.	Opis dela	EM	Količina	Cena/enoto	Skupaj
-------	------	-----------	----	----------	------------	--------

## OPIS IN SPECIFIKACIJA OPREME

### SPLOŠNI OPIS

- Popis je veljaven le v kombinaciji z vsemi grafičnimi prilogami!
- Izvajalec mora pred pričetkom del obvezno preveriti vse mere in dejansko stanje na objektu !
- V vseh postavkah, kjer je naveden točno določen tip opreme ali ime proizvajalca, je to napisano zgolj zaradi določitve kvalitete in nivoja vgrajene ponujene opreme. Zaradi tega lahko ponudnik ponudi enakovredno ali boljšo opremo.
- Pri izdelavi in dobavi elementov notranje opreme je potrebno upoštevati grafične risbe tlorisov, poglede in opise posameznih elementov, zbrane v popisu opreme. Barva opreme in vzorci se obvezno uskladijo s projektantom.
- Predmet javnega naročila je samo nova oprema.
- Vse vzorce in tehnične specifikacije izbranih materialov, površinskih obdelav in okovja mora NUJNO potrditi investitor in odgovorni vodja projekta. To je pogoj za dobavo in montažo notranje opreme.
- Pri ponudbi pohištvene opreme je potrebno upoštevati, da si naročnik pridržuje pravico izbora barve določenega in ponujenega materiala.
- Vse mere je potrebno po zaključenih gradbenih, obrtniških in inštalacijskih delih preveriti na objektu in jih po potrebi prilagoditi oziroma uskladiti mikrolokacije instalacijskim priključkom in dispoziciji opreme.
- Vsa oprema, ki je narejena iz oplemenitene iverne plošče, mora biti le ta razreda E1.
- Dobavitelj mora jamčiti, da bodo vsi deli opreme zagotavljali ustrezno nosilnost.
- Pri vseh postavkah je potrebno upoštevati dobavo in montažo opreme, ves pritrdilni material in pomožni material.
- V ceni mora biti zajeto končno čiščenje objekta ter popravilo poškodb, ki so nastale kot posledica montaže opreme.

### I. MIZARSKA DELA

#### **Splošno:**

Splošna določila veljajo za poglavji IIa. (MIZARSKA DELA) in IIb. (VRATA).

Vsa dela je potrebno izvajati po določilih veljavnih tehničnih predpisov in normativov in skladno z obveznimi SIST-i! Vsi nosilni elementi vrat, sten in okenskih kril morajo po nosilnosti odgovarjati teži kril, teža pa je odvisna od velikosti krila, debeline in sestave.

Okovje zajema nasadila, kljuko, ključavnico, ščitnike in zapah, vrsta okovja pa je odvisna od zahtevanega namena vrat. Vse elemente okovja mora pred vgradnjo pregledati in potrditi projektant.

Nasadila morajo biti ustrezne nosilnosti. Na vsaka vrata vgraditi najmanj tri nasadila.

Vgrajevanje mora biti usklajeno s tehnološkim postopkom gradnje objekta. Pritrjevanje na gradbene elemente mora biti izvedeno tako, da se pri tem ne poslabša funkcija, biti mora elastično in čvrsto. Vsi elementi za pritrdjevanje morajo biti kovinski nerjaveči, ter ustrezne velikosti in nosilnosti.

Vsi elementi so površinsko finalno obdelana na način kot je navedeno v popisu.

Tehnološke risbe za proizvodnjo mora izvajalec del izdelati v skladu s projektno dokumentacijo. V kolikor želi izvajalec prilagoditi izvedbo svoji tehnologiji, mora izdelati ustrezno projektno dokumentacijo z detajli, katero mora pregledati in s podpisom potrditi odgovorni arhitekt. Izvajanje na objektu se lahko začne, ko arhitekt s podpisom potrdi risbe in vgrajene prototipe.

Post.	Ozn.	Opis dela	EM	Količina	Cena/enoto	Skupaj
-------	------	-----------	----	----------	------------	--------

V ceni za enoto je potrebno upoštevati tudi:

- \* merjenje na objektu;
- \* vsa potrebna pripravljala dela in čiščenje podlog;
- \* vse potrebne Transporte do mesta vgrajevanja;
- \* skladiščenje materiala na gradbišču;
- \* vse potrebno delo v delavnici in na objektu;
- \* izdelava tehnoloških risb za proizvodnjo s potrebnimi detajli;
- \* ves potreben glavni, pomožni, nerjaveči pritrdilni in vezni material;
- \* stekla za zasteklitve;
- \* okenske police;
- \* izdelava vseh potrebnih zaključkov;
- \* vsa potrebna pomožna sredstva za vgrajevanje na objektu kot so lestve, odri in podobno;
- \* usklajevanje z osnovnim načrtom in posvetovanje s projektantom;
- \* terminsko usklajevanje del z ostalimi izvajalci na objektu;
- \* vsa dela in ukrepe po določilih zakona o varstvu pri delu

**1,01 SS1 Lesene predelne stene z vrati (V-1) in stransko zasteklitvijo - vhodi v kabinete**

Izdelava, dobava in montaža predelne nenosilne lesene stene z vrati in stransko zasteklitvijo v furnirju po izboru arhitekta. Zvočno izolativna  $R_w=42\text{dB}$ .

Nenosilna lesena ali kovinska podkonstrukcija, debelina stene 150 mm, z vseh 3 strani (levo, desno, zgoraj) priključena na mavčno-kartonsko predelno steno deb. 125mm z "objemno" profilacijo podbojev in oblog.

PODBOJ: lesen objemni širine 15cm, deb. 55mm za ravnorobo krilo, obdelava v plemenitem furnirju po izboru arhitekta. Dim. 97x210,5cm

VRATA Vrat (V-1) zvočno izolacijska, furnirana s horizontalno smerjo letnic. Vrata 5-slojna, finalna sloja obojestransko iz furniranega lesa, sredica obojestransko iz ULDF (ultra-lahke vlaknene plošče), vmesni sloj akustični vložek (Korff - Hawaphon). Skupna debelina krila 50-55 mm. Izdelavo prilagoditi zahtevam akustičnega vložka. Rob iz masivnega lesa enakega lesa, kot furnir.

SVETLE MERE PREHODA: 86x205cm

KLJUČAVNICA s cilindrom za sistemske ključke

OKOVJE - skrita vratna nasadila (kot tip Simonwerk tectus TE 540 3D F1), troje nasadil

- avtomatsko zvočno talno tesnilo (kot tip 950.10.014) z normirano zvočno zaporo 48 dB

**KLJUČKA (dopolnjeno):** v kabinetu ALU ključka kot Dorma tip Premium 8100, na hodniku "bunka" kot Dorma tip Premium 3548 V N, okrogle rozete 6501/ 6612 za lesena vrata in z vsemi pripadajočimi elementi do končne montaže. Barva F1 eloksirana. Količina 10 kpl.

**KLJUČAVNICA (dopolnjeno):** električna ključavnica s sistemskim cilindrom in uporaba ključavnice kot tip Dorma Fire 447; Količina 10 kpl.

ODBOJNIK 1x RF talni

STENA: kot sendvič stena skupne debeline 15cm, vmesna podkonstrukcija širine 11cm, priključevanje na mavčno-kartonsko steno deb. 12.5cm z "objemno" oblogo.

STENSKA OBLOGA: Obojestransko obloga iz furnirane iverne plošče furnirja po izboru arhitekta, deb. 20mm. Horizontalni potek letnic. Zvočno izolacijski sloj iz mineralne volne,  $d = 100\text{ mm}$

Post.	Ozn.	Opis dela	EM	Količina	Cena/enoto	Skupaj
-------	------	-----------	----	----------	------------	--------

OKVIR OBSVETLOBE: okvir iz masivnega lesa furniran v furnir po izboru arhitektat, enake obdelave kot vratni podboj. Dim. 73x248cm deb. 15cm

ZASTEKLITEV OBSVETLOBE: zasteklitev z zvočnim izolativnim steklom 40dB, dvojni termopan 4/20 argon/8 mm. Na notranji strani lepljena mat folija, steklo proti hodniku kaljeno, vzorec in ton potisne folije določi arhitekt.

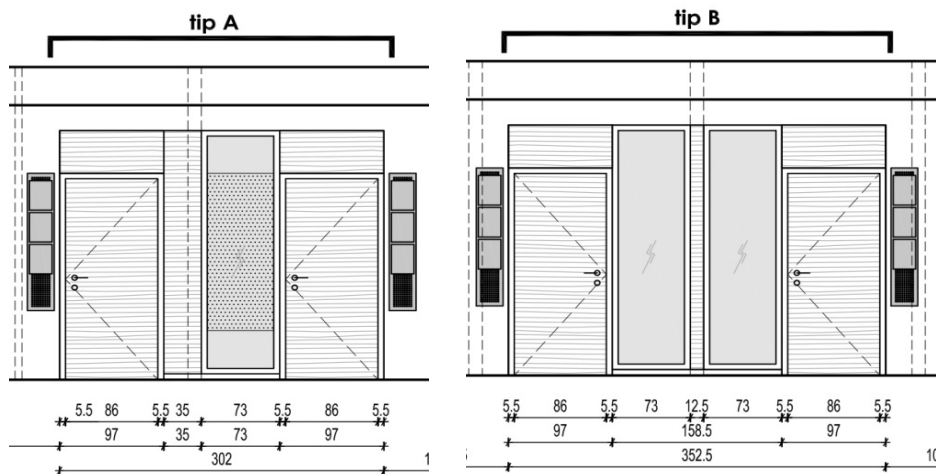
COKEL: višine 7 cm, izdelan iz neobdelanega masivnega cokla deb. 12,5cm. V isti ravni kot mavčna stena. Na cokol lepljena tekstilna talna obloga (s strani kabineta) in ALU cokol (na hodniku) - popisano v obrtnih delih - tlaki.

FUGE: Fuge med posameznimi ploščami 5mm zapolnjene s tesnilom bele ali bež barve.

POVRŠINSKA OBDELAVA VSEH ELEMENTOV STENE: Površine rahlo beljene ter površinsko lakirane s prozornim dvokomponentnim PU lakom, 3x nanos. Stopnjo sijajnosti in ton belila določi arhitekt na podlagi vzorcev.

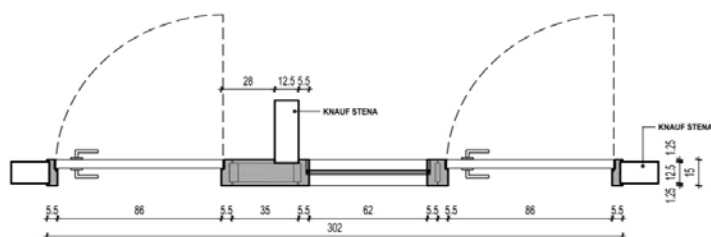
- dimenzija polne predelne stene skupaj z vrati:

<b>a</b>	TIP A: 302x254x15 cm; površina sklopa 7,70m <sup>2</sup> ; 2 sklopi	m <sup>2</sup>	15,40
<b>b</b>	TIP B: 352x254x15 cm; površina sklopa 8,95m <sup>2</sup> ; 3 sklopi	m <sup>2</sup>	26,85
	skupaj:	m <sup>2</sup>	42,25



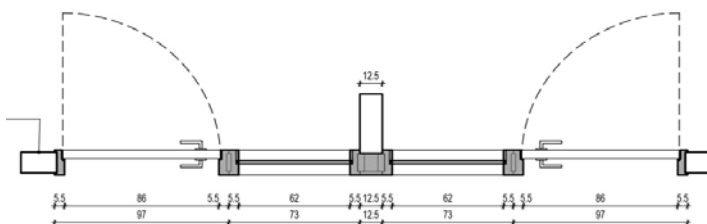
DETALJNI PREREZ - TIP A

1:20



DETALJNI PREREZ - TIP B

1:20



Post.	Ozn.	Opis dela	EM	Količina	Cena/enoto	Skupaj
-------	------	-----------	----	----------	------------	--------

**1,02 OBL1 Lesena obloga na knauf podkonstrukcijo z vrati (V-2) in podboji za vrata v sanitarijah**

Izdelava, dobava in montaža lesene obloge iz furnirane iverne plošče furnirja po izboru arhitekta. Montaža na knauf kovinsko podkonstrukcijo.

PODBOJ: lesen širine 11,5cm, deb. 55mm za ravnorobo krilo, obdelava v plemenitem furnirju po izboru arhitekta. Iz zunaje strani obloga prekrije podboj. Dim. 91x214,5cm  
 VRATA Navadna vrat (V-2) v prostor čistila, furnirana v furnirju po izboru arhitekta s horizontalno smerjo letnic. Klasična vrata z vmesnim satovjem in obložnimi leseniti deb. 5mm. Skupna debelina krila 42 mm. Rob iz masivnega enake lesne vrste kot površina. Vrat od tal dvignena za 2cm ali izdelava zračnih lukenj za prezračevanje. Kontaktirati arhitekta o končnem izboru izvedbe. Količina 1. kos

SVETLE MERE PREHODA: 80x209cm

KLJUČAVNICA s cilindrom za sistemske ključe

OKOVJE - skrita vratna nasadila (kot tip Simonwerk tectus TE 540 3D F1), troje nasadil

KLJUKA: Dorma model Premium 8906, vključno z ostalimi pripadajoči elementi kljuka

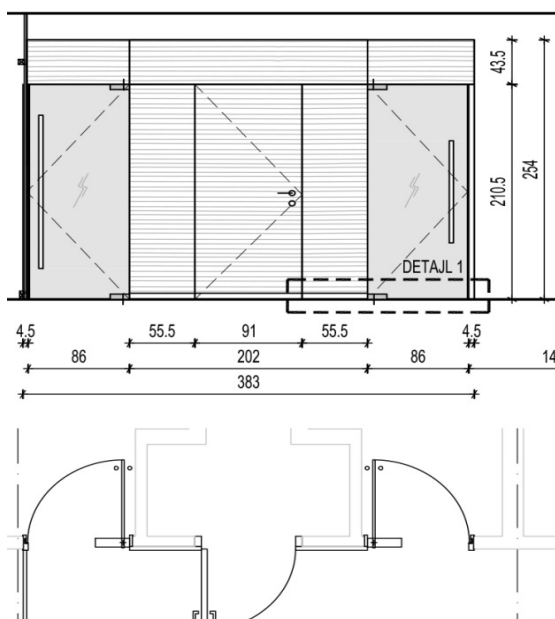
PODBOJ STEKLENIH VRAT V SANITARIJE: izdelan iz masivnega lesa enake vrste kot furnirana stena hodnika (po izboru arhitekta), objemni na knauf steno deb. 10cm. Raven podboj za vrata in nad vrata prereznih dim. 3x11,3cm. Zunanja lesena obloga prekrivna. Podboj ob ročaju s pripiro objemni prereznih dim. 4,7x15cm. V podboj s pripiro vložen ALU podbojni vložek od Metalglas P-035. Glej detajl. Količina: 2 kpl

STENSKA OBLOGA: Na knauf kovinsko podkonstrukcijo montaža "slepe" iverne plošče deb. 18mm, nato nevidno pritrdjevanje finalne furnirane obloge iz furnirja po izboru arhitekta

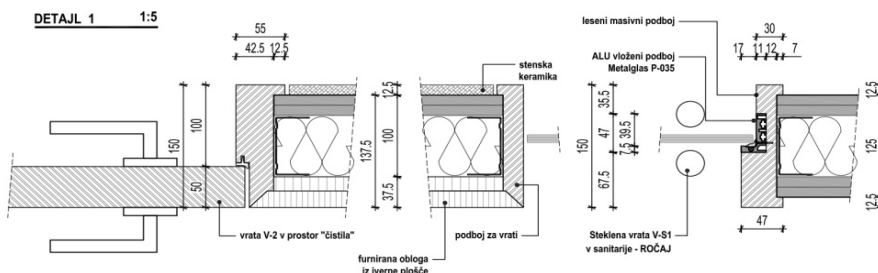
POVRŠINSKA OBDELAVA VSEH ELEMENTOV STENE: Površine rahlo beljene ter površinsko lakirane s prozornim dvokomponentnim PU lakom, 3x nanos. Stopnjo sijajnosti in ton belila določi arhitekt na podlagi vzorcev.

Dimenzija celotne stene z vgrajenimi vrati v prostor čistila in dvema podbojema (brez steklenih vrat)  
 - 380x h254cm

m2 9,65



Post.	Ozn.	Opis dela	EM	Količina	Cena/enoto	Skupaj
-------	------	-----------	----	----------	------------	--------



### 1,03 V-3 Lesena vrata V-3

Izdelava, dobava in montaža navadnih lesenih vrat z lesenim podbojem v beli barvi.

ZIDARSKA MERA ODPRTINE: 101x214,5cm

SVETLE MERE PREHODA: 90x209cm

VGRADITEV: mavčno-kartonska stena deb. 12.5cm

PODBOJ: lesen objemni

VRATA: Ravnoroba navadna lesena vrata

OKOVJE: navadno vidno, 3 nasadila

KLJUČAVNICA s cilindrom za sistemske ključke

KLJUKA: Dorma model Premium 8906, vključno z ostalimi pripadajoči elementi kljuka

kos 1,00

### 1,04 OBL2 Lesena stenska obloga pred glavno razdelilno elektro omaro

**POSTAVKA PRESTAVLJENA V 2. FAZO PRENOVE IN SE JO V 1. FAZI NE UPOŠTEVA**

Izdelava, dobava in montaža lesene obloge iz furnirane iverne plošče enakega dekorja kot hodniške stene deb. 2cm. Obloga odmaknjena od stene 25-28 cm. Podkonstrukcija lesena ali kovinska. V oblogi niša za gasilni aparat z RF okvirjem in steklenimi satiniranimi vrati, popisana samostojno. V oblogi izdelava le notranje niše v beli barvi dim. 25x30x h58cm. V delu elektro omare dvokrilna vrata za dostop do omare.

VRATA: Dvokrilna vrata dim. 70x224cm. Pohištveni panti 4-5 na posamezno krilo. Odpiranje krila na PUSH, zapiranje z magneti

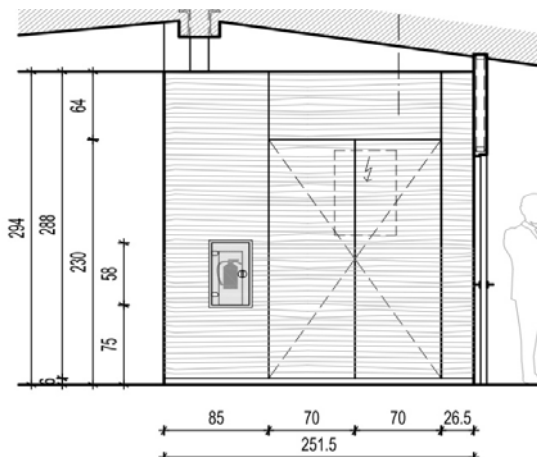
Izdelava po shemi

COKL: masivni podstavek 1 cm umaknjen v notranjost obloge, višine 7cm.

Na cokl lepljena ALU stenska obroba kot npr. Kuegele art. 31660, višine 60 mm. Barva srebrna eloksirana. Skupna dolžina cokla 280cm

Skupna dimenzija obloge: 2,515x294cm + stranska zapora 28x294cm

m2 8,22 **POSTAVKA ZAJETA V 2. FAZI**



Post.	Ozn.	Opis dela	EM	Količina	Cena/enoto	Skupaj
-------	------	-----------	----	----------	------------	--------

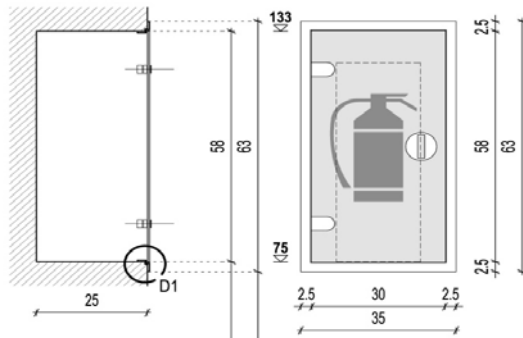
1,05

### **Steklena vrata niše gasilnega aparata ABC 6kg v RF okvirju**

#### **POSTAVKA PRESTAVLJENA V 2. FAZO PRENOVE IN SE JO V 1. FAZI NE UPOŠTEVA**

Izdelava STEKLENIH VRAT na stenskih poglobitvah za gasilne aparate, okvir (podboj) satinirano jeklo, vrata iz peskanega stekla z odmičnimi nasadili in simbolom gasilnega aparata.

Izdelava po načrtu (glej načrt) in z upoštevanjem standardov, ki veljajo za izdelavo omaric gasilnih aparatov!



Mere: 30x58cm

kos 1,00 **POSTAVKA ZAJETA V 2. FAZI**

1,06

### **Parapet**

Izdelava, dobava in montaža parapetne zapore radiatorjev in vzdolžnim razvodom elektro kanala, izdelava po shemi, glej načrt parapeta. Parapet sestavljen iz 4 sklopov:

- kovinska podkonstrukcija
- vertikalna zapora iz HPL plošč in cokolom višine 6cm
- vertikalna kovinska snemljiva perforirana maska
- parapetna polica z vgrajeno ALU rešetko

a

#### **KOVINSKA PODKONSTRUKCIJA**

Izdelava, dobava in montaža kovinske podkonstrukcije iz pohištenih kvadratnih cevi 50x50x1.5mm ter 50x30x1.5mm. Barvan v RAL 7022. Podkonstrukcija vijačena v tlak. Izdelava po shemi, glej načrt

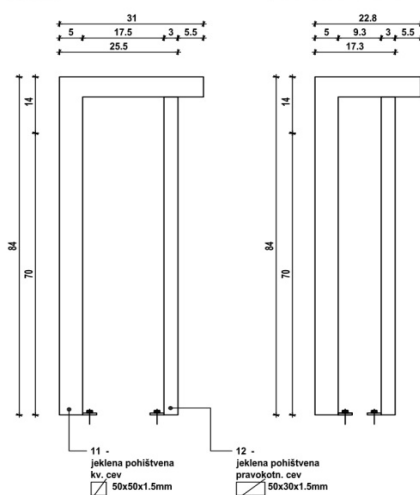
- dim. 31x84cm - **prestavljeno v 2. fazo**
- dim. 31x84cm
- dim. 22,8x84cm

kos 8,00 **POSTAVKA ZAJETA V 2. FAZI**  
kos 12,00  
kos 2,00

**Kovinska podkonstrukcija parapeta 1:10**  
barva RAL 7022 - Umbra grey

**TIP 1**

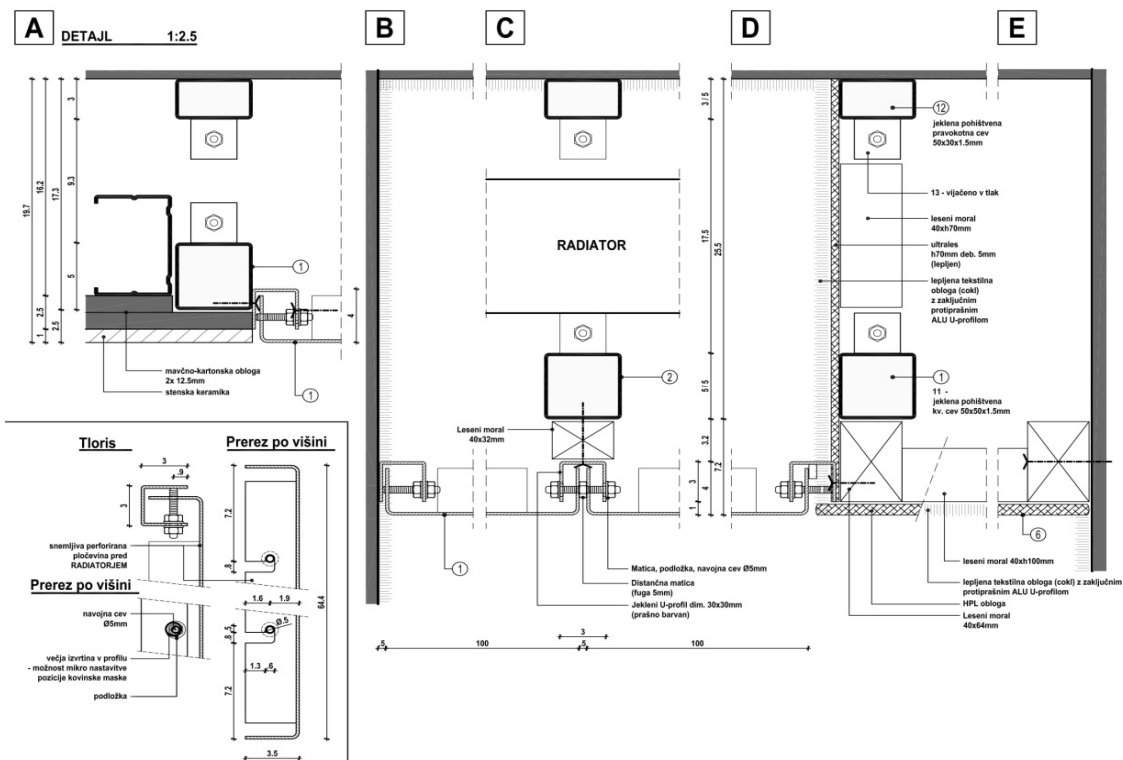
**TIP 2 - sanitarije**



11 -  
jeklena pohištena  
kv. cev  
50x50x1.5mm

12 -  
jeklena pohištena  
pravokotn. cev  
50x30x1.5mm

kos 1,00





Technical drawing of a kitchen cabinet unit with dimensions and labels:

- Dimensions:**
  - Overall height: 91
  - Upper section height: 12.33
  - Lower section height: 64.9
  - Lower section base height: 10
  - Overall width: 194.5
  - Left section width: 101
  - Right section width: 93.5
- Labels and Callouts:**
  - Detalj - B:** Detail of the upper section.
  - STIKALA:**
    - scen rotolji
    - odpiranje okna
  - 4x VT**
  - 2(3)K RAČ**
  - 1x TEL**
  - okenska polica (oplemenitena iverica)**
  - ALU elektro kanal**
  - snemljiva perforirana pločevina pred RADIATORJEM**
  - Detalj - D**
  - Detalj - E**
  - 6 - HPL fiksna obloga**
  - 7 - cokol tekstilna obloga**

kos	1,00	
kos	1,00	
kos	8,00	
kos	2,00	
kos	2,00	POSTAVKA ZAJETA V 2. FAZI
kos	2,00	POSTAVKA ZAJETA V 2. FAZI

[illegible]

## OPIS IN SPECIFIKACIJA -16/24



## II. OPREMA KABINETOV

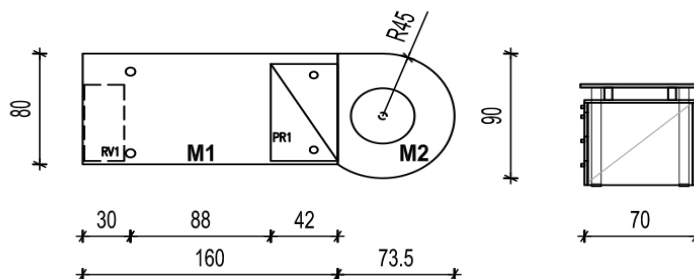
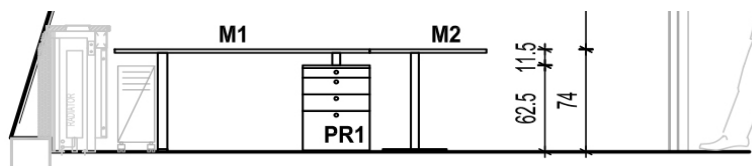
Izdelava, dobava in montaža pisalniškega miznega sklopa, sestavljenega z mizne plošče in fiksno pritjenega predalnika na kolescih. Višina mize 74 cm.

izdelava iz furnirane iverne plošče, zgornja ploskev obložena z 2mm  
pohištenim linolejem tip Forbo Desktop, barva po izboru arhitekta.  
Robovi obdelani z masivnim nalimkom v lesu po izboru arhitekta - finalna  
linolej obloga prekrije masivni nalimek. Plošča skupne debeline deb. 28-32  
mm. Robovi poševno pobrani pod kotom 45° (2 mm). Mizna plošča  
enostransko postavljena na 2 kovinskih nogi FI60mm v barvi po izboru  
arhitekta. Nasprotna stran mizne plošče postavljena na premični  
predalnik.

izdelava iz furnirané iverne plošče, deb. 20 mm, obdelano z lesenim masivnim nalimkom deb. 5mm, robovi poševno pobrani pod kotom 45° (2mm). Ličnice ter krovna plošča oplaščena z linolejem tip Forbo Desktop v barvi po izboru arhitekta. Hrbet in stranici v javorjevem furnirju rahlo beljenem. Končni ton potrdi arhitek. Furnirani in masivni deli lakirano s prozornim dvokomponentnim PU lakom, vsaj 3-4x nanos. Predalniki s 3 predali + zgornji predal s PVC vložkom za pisala. Predalnik opremljen s ključavnico in kolesci. Ročaji kot Rujs Design, ALU izgled, art 369.16/128 (153mm) ali podobno in enakovredno. Na nizno ploščo fiksno pritrjen preko para kovinskega distančnika f150mm h90mm kot VOGA art 30054, srebrne barve. *Za vse spremembe je potrebna potrditev projektanta.*

kovinski na kolesčkih kot npr. Voga Trolley ART. 30641, dimenzije.  
233x520x h450mm, srebrni

kpl	10
-----	----



Post.	Ozn.	Opis dela	EM	Količina	Cena/enoto	Skupaj
<b>2,02</b>	<b>M2</b>	<b>Priključna polkrožna miza</b> Izdelava, dobava in montaža priključne mize, plošča enake obdelave kot M1 Podnožje kot VOGA, sestavljeno iz Križa BOMA 600, steber BOMA fi120mm, krožnik fi 550mm, barva po izboru arhitekta. - dim.: 73,5 x 90 x h74 cm				
		- leva orientacija	kos	5		
		- desna orientacija	kos	5		
		skupaj:	kos	10		

**2,03 OM1 Visoka omara - spodnji del omare**

**a**

Izdelava, dobava in montaža visokih omar. Korpus ter police izdelane v iveralu, deb. 18 mm, robovi obdelani z ABS nalimki deb. 2mm in zaobljeni. Vrata v furnirani oplemeniteni iverici furnir po izboru arhitekta. Lakirano z dvokomponentnim PU lakom, vsaj 3-4x nanos.

Omara višinsko predeljena s fiksno predelbo. Spodnji del višine 71.5cm (brez cokla), zgornji del višine 106.6cm. Enaka delitev vrat. Ostale notranje delitve s 3x premičnimi policami (glej shemo omare). Višina cokla 5 cm.

Omara opremljena s trozaporno ključavnico. Korpus omare postavljen na PVC višinsko nastavljive noge višine 6cm. Pritrditev cokla na noge s PVC objemkami, na cokl lepljena tekstilna obloga (enak tip kot tlak) deb. 10.9mm.

Ročaji in ključavnica kot Hettich Exquisit Z19, tip 511. Za vse spremembe je potrebna potrditev projektanta.

- dimenzija omar  
80x183x40 cm (z vrati)

kos 16

**b Zgornji priključni del omare - OM1**

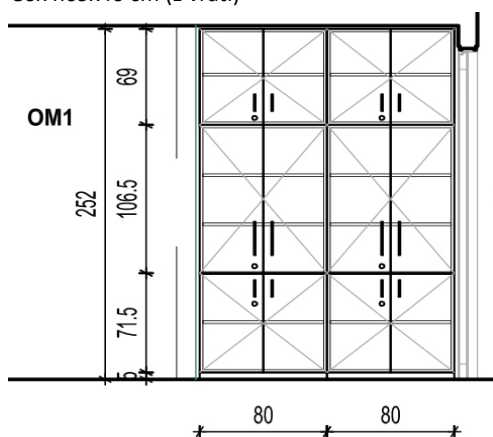
Izdelava, dobava in montaža zgornjega dela omare OM1. enaka obdelava kot omara OM1.

Notranjost omare deljena s 1x pomično polico.

Ročaji in ključavnica kot Hettich Exquisit Z19, tip 511. Za vse spremembe je potrebna potrditev projektanta.

- dimenzija omar  
80x h69x40 cm (z vrati)

kos 16



Post.	Ozn.	Opis dela	EM	Količina	Cena/enoto	Skupaj
-------	------	-----------	----	----------	------------	--------

**2,04 ON1 Nizka omara z drsnimi vrati**

Izdelava, dobava in montaža nizkih omar s tremi drsnimi vrati. Enaka obdelava kot OM1

Korpus, cokol: iveral, barva po izboru arhitekta

Drsna vrata: opemenitena iverica, furnir po izboru arhitekta

Korvna plošča: furnirana iverna plošča, zgornja ploskev obložena z 2mm pohištenim linolejem tip Forbo Desktop, barva po izboru arhitekta

Omara 2x deljena z vertikalno fiksno predelbo. Horizontalna delitev predeljenih delov z 1x pomično polico. (glej shemo omar). Višina cokla 5 cm.

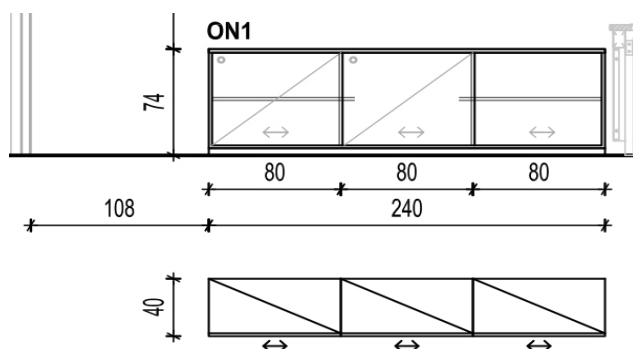
Mehanizem drsnih vrat v ALU ali PVC izvedbi.

Ročaji kot Rujs Design, ALU izgled, okrogli ročaj fi55mm, art. U2 150/55 ali podobno in enakovredno. *Za vse spremembe je potrebna potrditev projektanta.*

- dimenzija omar

240x74x45 cm

kos 2 \_\_\_\_\_



**2,05 OMV1 Viseča omara nad mizo z drsnimi vrati**

Izdelava, dobava in montaža viseče omare z dvema drsnima vratima.

Enaka obdelava kot ON1

Omara deljena z vertikalno fiksno predelbo. Horizontalna delitev predeljenih delov z 1x pomično polico vsakega dela. (glej načrte).

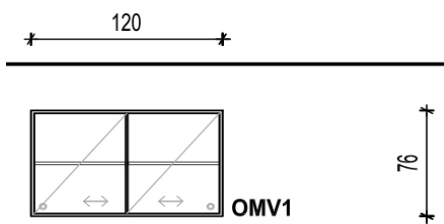
Mehanizem drsnih vrat v ALU ali PVC izvedbi.

Ročaji kot Rujs Design, ALU izgled, okrogli ročaj fi55mm, art. U2 150/55 ali podobno in enakovredno. *Za vse spremembe je potrebna potrditev projektanta.*

- dimenzija omar

120x76x39 cm

kos 10 \_\_\_\_\_

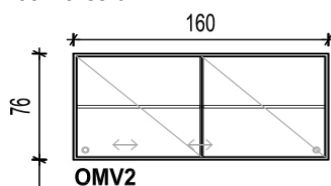


**2,06 OMV2 Viseča omara z drsnimi vrati**

enako kot OMV1, razlikovanje v dimenziji:

160x76x39 cm

kos 2 \_\_\_\_\_



Post.	Ozn.	Opis dela	EM	Količina	Cena/enoto	Skupaj
<b>2,07</b>	<b>ST1</b>	<b>Stelaža v prostoru čistila</b> Izdelava, dobava in montaža korpusa omare izdelanega iz iverala deb. 18mm v barvi po izboru arhitekta. Robovi obdelani z ABS nalimki deb. 2mm in zaobljeni. Podnožje višine 10 cm iz PVC višinsko nastavljivih nogic. Vertikalna delitev z 5 policami višinsko nastavljivimi.  85x35x h240 cm				
			kos	1		
<b>2,08</b>	<b>OB1</b>	<b>Stenska obešalna letev</b> Dobava in montaža stenske obešalne letve kot npr. LAMPIČ, ALU obešalna letev l=500mm (koda 701006/500) eloksirana ter s tremi (3) obešalnimi kljukicami, mat krom. Art. 7007 in 7010. OPOMBA: Vijačenje mavčno-kartonsko steno				
			kos	10		




---

**SKUPAJ OPREMA KABINETOV:**

---

Post.	Ozn.	Opis dela	EM	Količina	Cena/enoto	Skupaj
-------	------	-----------	----	----------	------------	--------

### III. **STOLI**

#### **STOLI :**

#### **LUXY - Program NULITE**

#### **OKVIR+OKOVJE**

Aluminijast okvir z rokonaslone ali brez; pet nogic s kolesci ali brez njih, lahko tudi sanke. Varianta vrtiljak z križem iz poliranega aluminija, sinhrona mehanika z istočasno regulacijo naklona sedala in naslona z regulacijo intenzivnosti.

#### **NASLON + SEDALO**

Naslon, sedalo in rokonaslon tapecirano v blagu kategorije C s poudarjenimi šivi

**3,01 S1**

#### **Delovni stol – LUXY NULITE 26090 B**

podnožje stola petkrako, iz poliranega aluminija  
koleščka primerna za mehko (tekstil) podlago , zgornja zaščita iz alu  
mehanizem synhro, nastavljen po višini  
sedežni del stola dim 65.5 x 64 cm , tapeciran v blagu kategorije C s  
poudarjenimi šivi  
konstrukcija rokoopiral in hrbtnega naslona povezana  
rokoopirala v enaki obdelavi kot sedežni del  
hrbten naslon fiksni , ergonomsko oblikovan, barve iz karte proizvajalca

kos. 10 \_\_\_\_\_



**3,02 S2**

#### **Konferenčni stol – LUXY NULITE 26090**

podnožje stola petkrako, iz poliranega aluminija  
koleščka primerna za mehko (tekstil) podlago , zgornja zaščita iz alu  
mehanizem synhro, nastavljen po višini  
sedežni del stola dim 65.5 x 64 cm , tapeciran v blagu kategorije C s  
poudarjenimi šivi  
hrbten naslon fiksni , ergonomsko oblikovan, barve iz karte proizvajalca

kos. 10 \_\_\_\_\_



#### **SKUPAJ STOLI:**

Post.	Ozn.	Opis dela	EM	Količina	Cena/enoto	Skupaj
-------	------	-----------	----	----------	------------	--------

#### IV. OSTALA DROBNA OPREMA

4,01

##### Oglasne table pred profesorskimi kabineti

Izdelava, dobava in montaža jeklene perforirane pločevine, vijačene na leseno predelno steno s 6 vijaki na distančnikih deb. 2cm. Končni izgled potrdi arhitekt. Barva: ALU eloksirana (RAL 9006).

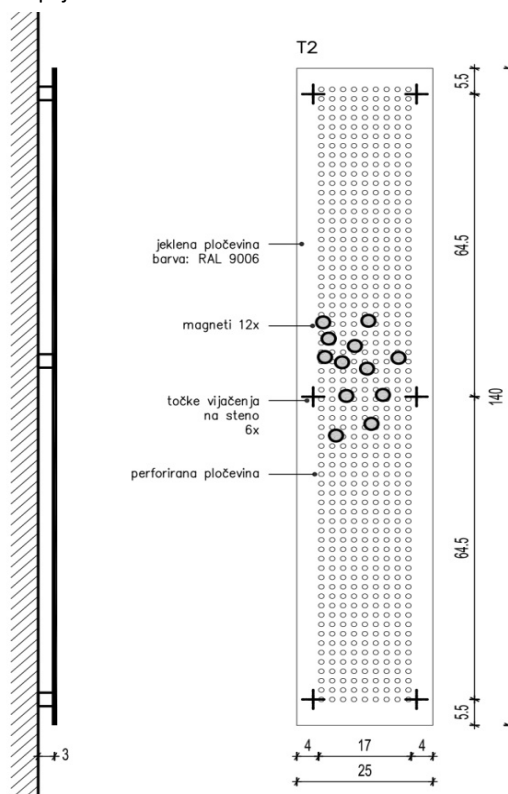
T1 - tabla dim.: 25x140cm

magnetni čepi (12x/kos)

skupaj:

kpl

10



4,02

##### Koš za odpadke in dežnik

Dobava in postavitve tipskih kovinskih pisarniških košev, kot npr. tip PIK (1a-pohištvo), črne barve, 16 L. Koš za dežnik perforiran.

KOŠ1

- koš

kos.

10

DEŽ1

- koš za dežnik

kos.

10



Post.	Ozn.	Opis dela	EM	Količina	Cena/enoto	Skupaj
-------	------	-----------	----	----------	------------	--------

**SPISEK DROBNE SANITARNE OPREME**

**Za potrditev sistema podajalnikov papirnatih brisač in higienskih vrečk zaradi poenotenja predhodno obvezno konsultirati naročnika !**

**4,03 DOZ1 STENSKI DOZATOR**

Dobava in montaža stenskega avtomatskega dozatorja za milno peno kot npr. TORK Elevation Foam Soap Automatic Dispense, dim (ŠxGxH) 113x130x h278mm, bele barve v plastiki, art. št. 571600. Montaža po shemi, pritrdjevanje na knauf steno obloženo s keramiko.

kos. 2 \_\_\_\_\_



**4,04 POD1 STENSKI PODAJALNIK PAPIRNATIH BRISAČ**

Dobava in montaža podajalnika papirnatih brisač kot TORK Elevation Matic z ročnim podajanjem, bela barva v plastiki; dim. 335x371x206mm; art. št. 5510202. Pritrdjevanje na knauf steno.

kos. 2 \_\_\_\_\_



**4,05 KOŠ2 SANITARNI KOŠ**

Dobava in postavitve sanitarnega koša kapacitete 40L iz aluminija kot Tork art št. 458000; dim. 373x193x h678mm, barva srebrna



kos. 2 \_\_\_\_\_

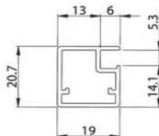


**4,06 OSZ1 OSVEŽILEC ZRAKA MICROSpray LED**

Dobava in montaža oveževalca na baterije (ŠxVxG) 9,5x23x7,5cm. Možnost nastavitve avtomatskega osveževanja po določenih intervalih. Ohišje iz polipropilena. LED indikatoja za prikaz prazne baterije in prazne pločevinke z osvežilcem. Barva bela.

kos. 2 \_\_\_\_\_

Post.	Ozn.	Opis dela	EM	Količina	Cena/enoto	Skupaj
4,07	SGK1	SAMOLEPILNA GARDEROBNA KLJUKICA Dobava in montaža kovinskih samolepilnih kljukic; 2 kljukice za steklene sanitarni bokse, lepljene		10		
4,08	SDP1	STENSKO DRŽALO ZA TOALETNI PAPIR V ROLAH Dobava in montaža stenskega držala za toaletni papir, kot npr. TORK Conventional Toilet Roll Dispenser art. št. 557000, dim. (ŠxVxG) 286x158x153mm, bele barve v plastiki. Pritrjevanje na steklo		3		
						
4,09	SŠČ1	STRANIŠČNA ŠČETKA Dobava in montaža straniščne konzolne ščetke kovinskega nosilca in ščetke iz PVC ročaja.		3		
4,10	HV1	NOSILEC HIGIENSKIH VREČK (sanitarije ženske) Dobava in montaža nosilca higienskih vrečk kot TORK, art št. 566000, bela plastika; dim 100x140x36mm, pritrjevanje na knauf steno.		2		
						
4,11	OGL1	Ogledala v WC-jih Dobava in montaža stenskega ogledala nad umivalnikom dim. 55x h63cm. Ogledalo v kvadratnem ALU pohištvne okvirju eloksiranega izgleda dim. cca. 20x20mm, pritrjevanje na stenske konzolne nosilce. Tip ogledala potrdi arhitekt na podlagi vzorca.		2		



**SKUPAJ OSTALA DROBNA OPREMA:**